

Amortyzatory serii SA

1

NAPĘDY

7 różnych rozmiarów

Gwinty: M8x1; M10x1; M12x1; M14x1,5; M20x1,5; M25x1,5; M27x1,5



- » Odpowiednie do różnych zastosowań
- » Możliwa praca z dodatkowym pierścieniem zderzakowym lub bez pierścienia
- » Samokompensujące

Stosowanie amortyzatorów serii SA przynosi szereg następujących korzyści:

- wzrost produktywności,
- zmniejszenie kosztów konserwacji,
- redukcja drgań i hałasu,
- wydłużenie żywotności maszyny.

Amortyzatory serii SA są oferowane w 7 różnych rozmiarach i służą do pochłaniania energii uderzenia zatrzymywanych mas oraz zmniejszenia hałasu w chwili zatrzymania. Amortyzatory te są samokompensujące, przez co sprawdzają się w różnych zastosowaniach, takich jak praca z małymi obciążeniami/wysoką prędkością lub dużymi obciążeniami/niską prędkością, i nie wymagają przy tym żadnej dodatkowej regulacji. Specjalnie opracowana konstrukcja umożliwia wyposażenie amortyzatora serii SA w opcjonalny pierścień zderzakowy.

DANE OGÓLNE

Model	SA-0806 SA-1007 SA-1210 SA-1412 SA-2015 SA-2525 SA-2725
Rodzaj konstrukcji	Samokompensujący amortyzator hydrauliczny
Materiały	korpus: stal pokryta czarną powłoką tłocznico: stal węglowa, chromowana tłok: stal węglowa uszczelnienia: NBR
Korpus gwintowany	M8x1; M10x1; M12x1; M14x1,5; M20x1,5; M25x1,5; M27x1,5
Skok amortyzacji (mm)	6 7 10 12 15 25 25
Maks. pochłonięta energia na cykl, Et (Nm)	3 6 12 20 59 80 147
Maks. pochłonięta energia na godzinę, ETc (Nm)	7000 12400 22500 33000 38000 60000 72000
Maks. masa efektywna Me (kg)	6 12 22 40 120 180 270
Maks. liczba cykli na minutę	80 70 40 70 45 20 10
Prędkość uderzenia, v (m/s)	0,3; 2,5; 0,3; 3,5; 0,3; 4,0; 0,3; 5,0
min.-maks.	0,3; 5,0; 0,3; 5,0; 0,3; 5,0
Masa (g)	15 25 32 65 150 295 360
Temperatura pracy (°C)	-10°C + +80°C

OZNACZENIA
SA

-

2015
SA

SERIA

0806

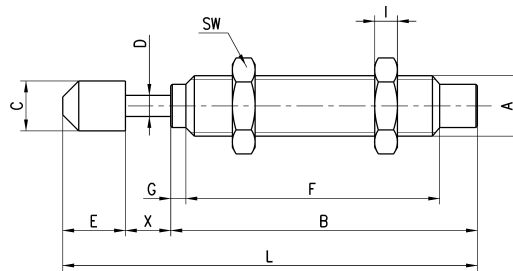
ROZMIAR/SKOK

0806 = rozmiar M8x1/skok 6 mm
 1007 = rozmiar M10x1/skok 7 mm
 1210 = rozmiar M12x1/skok 10 mm
 1412 = rozmiar M14x1,5/skok 12 mm
 2015 = rozmiar M20x1,5/skok 15 mm
 2525 = rozmiar M25x1,5/skok 25 mm
 2725 = rozmiar M27x1,5/skok 25 mm

WERSJA

= standard, ze zderzakiem
 W = bez zderzaka (na życzenie)

Amortyzatory serii SA



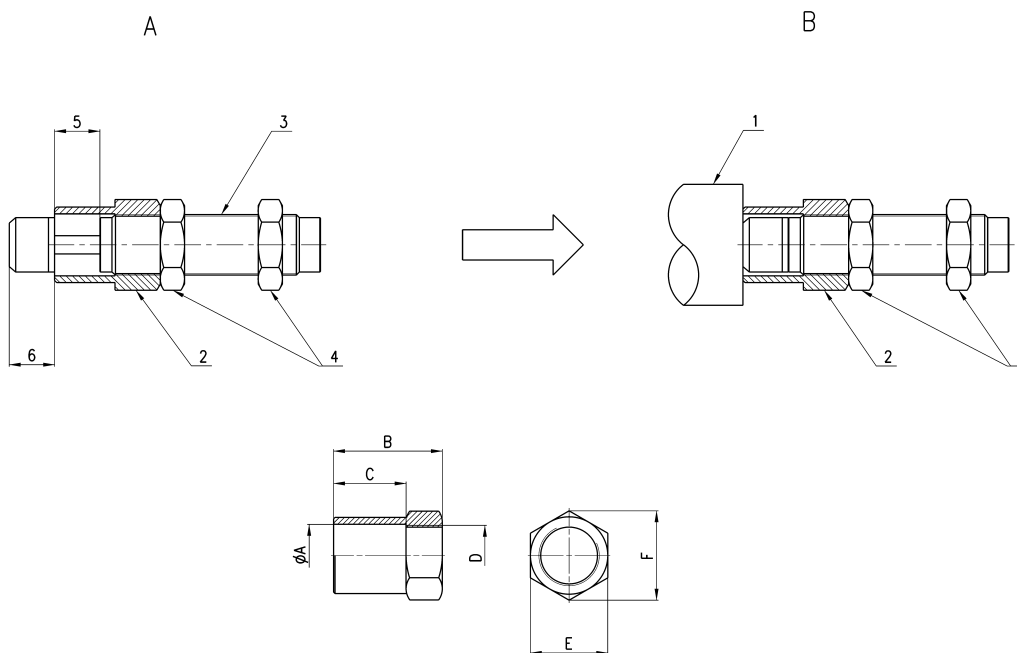
WYMIARY

Model	A	B	C	D	E	F	G	I	L	SW	X	Masa (g)
SA-0806W	M8x1	40,6	-	2,9	-	33,6	2	3	-	11	6	15
SA-0806	M8x1	40,6	6,6	2,9	8,8	33,6	2	3	55,4	11	6	17
SA-1007W	M10x1	47	-	3	-	39	3	3	-	12,7	7	25
SA-1007	M10x1	47	8,6	3	8,6	39	3	3	62,6	12,7	7	28
SA-1210W	M12x1	52,5	-	3	-	44	3	4	-	14	10	29
SA-1210	M12x1	52,5	10,3	3	8,8	44	3	4	71,3	14	10	32
SA-1412W	M14x1,5	67	-	4	-	58	4	5	-	19	12	65
SA-1412	M14x1,5	67	12	4	10,5	58	4	5	89,5	19	12	70
SA-2015W	M20x1,5	73	-	6	-	62	4	7	-	26	15	150
SA-2015	M20x1,5	73	17,8	6	15,8	62	4	7	103,8	26	15	160
SA-2525W	M25x1,5	92	-	8	-	82	-	9	-	32	25	280
SA-2525	M25x1,5	92	22	8	19	82	-	9	136	32	25	295
SA-2725W	M27x1,5	99	-	8	-	86	5	6,5	-	32	25	360
SA-2725	M27x1,5	99	22	8	19	86	5	6,5	143	32	25	375

Nakrętka regulacji skoku

A = pozycja początkowa
B = pozycja końcowa

1 = przeszkoda
2 = nakrętka regulacji skoku
3 = amortyzator
4 = śruba mocująca
5 = skok
6 = długość skoku



WYMIARY

Model		ØA	B	C	D	E	F
SA-08SC	(dla SA-0806)	10,5	14	9	M8x1	11	12,7
SA-10SC	(dla SA-1007)	12	16	10	M10x1	13	14,7
SA-12SC	(dla SA-1210)	14,5	20	13	M12x1	16	18,5
SA-14SC	(dla SA-1412)	25,8	20	15	M14x1	19	21,9
SA-20SC	(dla SA-2015)	27,8	35	20	M20x1,5	26	30
SA-25SC	(dla SA-2525)	5,8	45	30	M25x1,5	32	37
SA-27SC	(dla SA-2725)	20,7	65	50	M27x1,5	32	37