

Prowadnice serii 45 zabezpieczające przed obrotem

Dla siłowników DIN/ISO 6432 – Ø12, 16, 20, 25 mm

Dla siłowników DIN/ISO 6431 – Ø32, 40, 50, 63, 80, 100 mm



Prowadnice serii 45 mogą być stosowane we wszystkich siłownikach zgodnych z normą DIN/ISO 6432 o średnicach Ø12 + Ø25 oraz siłownikach zgodnych z normą DIN/ISO 6431 o średnicach Ø32 + Ø100.

Urządzenia te zostały opracowane w celu zabezpieczenia tłoczyska przed obrotem. Umożliwiają także przenoszenie ewentualnych obciążeń promieniowych.

Prowadnice serii 45 są dostępne w trzech modelach różniących się pod względem dopuszczalnych obciążeń. Prowadnice typu UT i HT są wyposażone w samosmarujący brąz spiekany. Prowadnice typu HB natomiast zostały wyposażone w prowadzenie liniowe z łożyskami kulkowymi. Zamieszczone wykresy są pomocne w doborze właściwego obciążenia względem skoku. Im krótszy skok, tym większe dopuszczalne obciążenie.

- » Do stosowania z siłownikami VDMA/ISO
- » Dostępne w wersji z prowadzeniem samosmarującym z brązu spiekanego

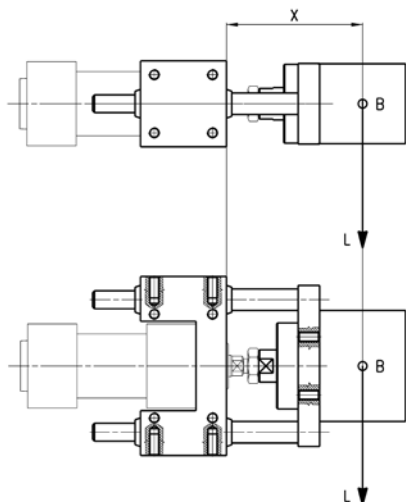
DANE OGÓLNE

Rodzaj konstrukcji	U i H
Działanie	Model 45NUT i 45NHT: bez smarowania Model 45NHB wymaga smarowania zgodnie z DIN 51825: kod KP2G-20
Materiał	korpus: aluminium anodowane elementy łączące: stal nierdzewna AISI 303 płyta: aluminium anodowane kolumny prowadzące: stan nierdzewna nagniatana AISI 420B (mod. 45NUT i 45NHT) – stal utwardzona C50 (mod. 45NHB)
Montaż	za pomocą otworów gwintowanych
Zakres skoków min.-maks.	patrz wykresy
Instalacja	w dowolnym położeniu

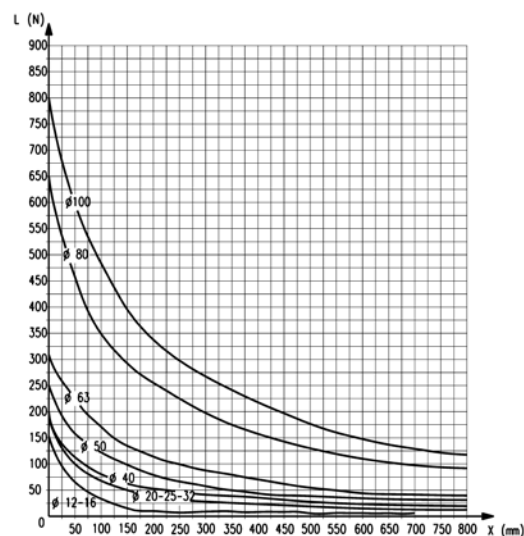
OZNACZENIA

45	N	UT	050	A	0100
----	---	----	-----	---	------

45	SERIA
N	WERSJA N = standard
UT	DZIAŁANIE UT = prowadnica samosmarująca „U” HT = prowadnica samosmarująca „H” HB = prowadnica z łożyskami kulkowymi „H”
050	ŚREDNICA TŁOKA 016 = Ø12-16 mm (takie same prowadnice dla średnicy Ø12) 020 = 20 mm 025 = 25 mm 032 = 32 mm 040 = 40 mm 050 = 50 mm 063 = 63 mm 080 = 80 mm 100 = 100 mm
A	MATERIAŁY A = korpus z aluminium anodowanego; pręty ze stali nierdzewnej AISI 420B dla 45UT i 45HT; pręty ze stali utwardzonej C50 dla 45HB
0100	SKOK w mm

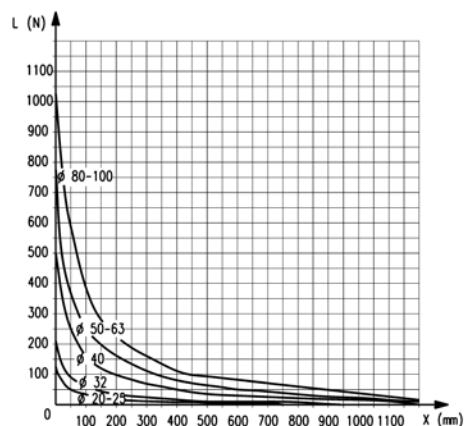
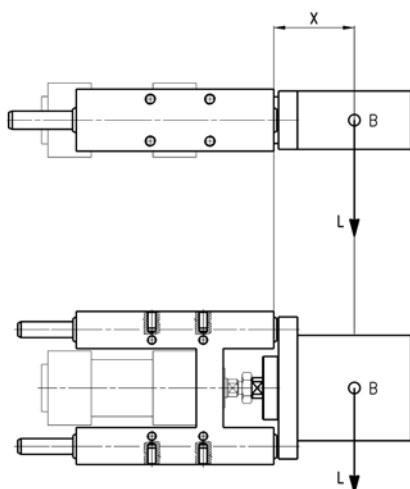
DOPUSZCZALNE SIŁY OBCIĄŻAJĄCE W ZALEŻNOŚCI OD PRZESUNIĘCIA PUNKTU PRZYŁOŻENIA SIŁY – WYKRES 1


B = środek ciężkości dla zastosowanego obciążenia
L = obciążenie
X = wysunięcie początkowe środka ciężkości + skok
= odległość od środka ciężkości



Prowadnica „U” z prowadzeniem ślizgowym na tulejach (45NUT)

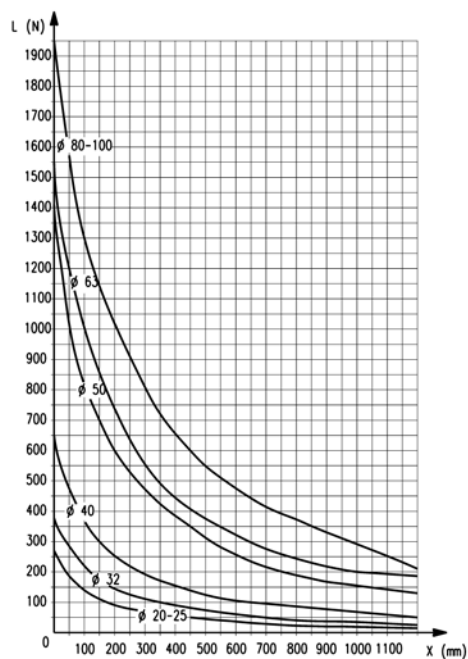
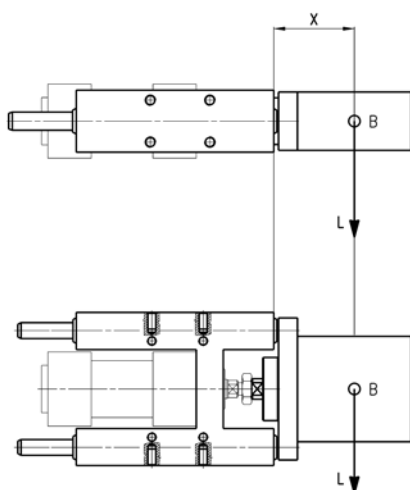
DOPUSZCZALNE SIŁY OBCIĄŻAJĄCE W ZALEŻNOŚCI OD PRZESUNIĘCIA PUNKTU PRZYŁOŻENIA SIŁY – WYKRES 2



B = środek ciężkości dla zastosowanego obciążenia
 L = obciążenie
 X = wysunięcie początkowe środka ciężkości + skok
 = odległość od środka ciężkości

Prowadnica „HB” z prowadzeniem tocznym i łożyskami kulkowymi (45NHB)

DOPUSZCZALNE SIŁY OBCIĄŻAJĄCE W ZALEŻNOŚCI OD PRZESUNIĘCIA PUNKTU PRZYŁOŻENIA SIŁY – WYKRES 3



B = środek ciężkości dla zastosowanego obciążenia
 L = obciążenie
 X = wysunięcie początkowe środka ciężkości + skok
 = odległość od środka ciężkości

Prowadnica „HT” z prowadzeniem ślizgowym na tulejach (45NHT)

Prowadnice mod. 45NUT

Odpowiednie dla siłowników serii 16, 24 i 25 DIN/ISO 6432, $\varnothing 12$ i 16. Prowadnice tej serii nie wymagają smarowania.

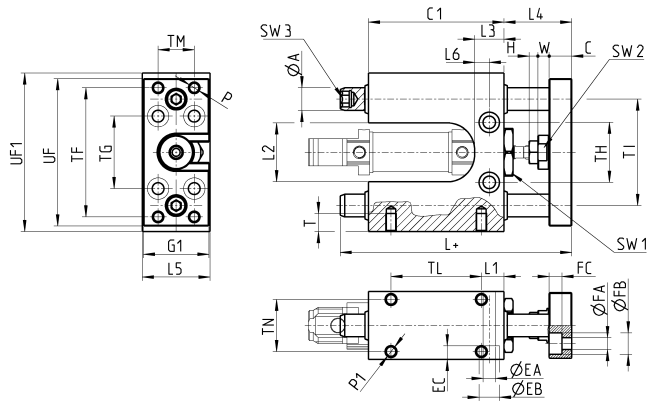
Dopuszczalne siły obciążające: patrz wykres nr 1 na stronie 1/1.35.02.

Siłowniki $\varnothing 12$ i $\varnothing 16$ korzystają z tych samych prowadnic.



W skład kompletu wchodzi: 1x nakrętka mocująca.

Opis rysunku: + = dodać skok



WYMIARY

\varnothing	TF	TG	TH	TI	TM	TL	TN	UF1	UF	G1	$\varnothing A$	C1	H	W	C	L	L1	L2	L3	L4	L5	L6	P	P1	T	$\varnothing EA$	$\varnothing EB$	EC	$\varnothing FA$	$\varnothing FB$	FC	SW1	SW2	SW3
12	57	32	26,5	47	16	40	23	70	65	29	10	60	4	5	10	102,5	10	26	13	30	30	6,5	M5	M5	8	5,5	9	5,7	5,5	9,5	5,7	21	13	6
16	57	32	26,5	47	16	40	23	70	65	29	10	60	4	5	10	102,5	10	26	13	30	30	6,5	M5	M5	8	5,5	9	5,7	5,5	9,5	5,7	21	13	6

Prowadnice mod. 45NUT

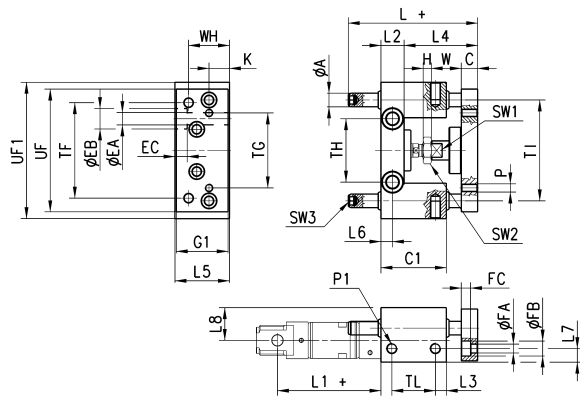
Odpowiednie dla siłowników serii 24 i 25 DIN/ISO 6432, $\varnothing 20$ i 25. Prowadnice tej serii nie wymagają smarowania.

Dopuszczalne siły obciążające: patrz wykres 1.



W skład kompletu wchodzi: 1x nakrętka mocująca.

Opis rysunku: + = dodać skok



WYMIARY

\varnothing	TF	TG	TH	TI	TL	UFI	UF	G1	$\varnothing A$	WH	C1	H	W	C	K	L	L1	L2	L3	L4	L5	L6	L7	L8	P	P1	$\varnothing EA$	$\varnothing EB$	EC	$\varnothing FA$	$\varnothing FB$	FC	SW1	SW2
20	70	55	46,5	74	32	100	90	38	10	30	48	4	22	12	15	77	71	17	8	48+2	40	8,5	10	24	M6	M8	9	15	9	6,5	11	6,8	13	13
25	70	55	46,5	74	32	100	90	38	10	30	48	6	22	12	15	77	76	17	8	48+2	40	8,5	10	24	M6	M8	9	15	9	6,5	11	6,8	13	17

Prowadnice mod. 45NHT

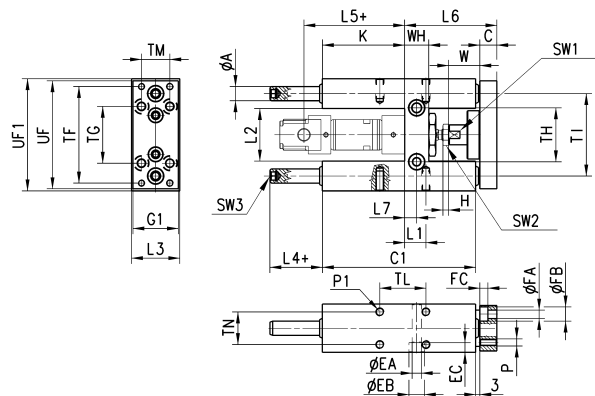
Odpowiednie dla siłowników serii 24 i 25 DIN/ISO 6432, $\varnothing 20$ i 25. Prowadnice tej serii nie wymagają smarowania.

Dopuszczalne siły obciążające: patrz wykres 3.



W skład kompletu wchodzi: 1x nakrętka mocująca.

Opis rysunku: + = dodać skok



WYMIARY

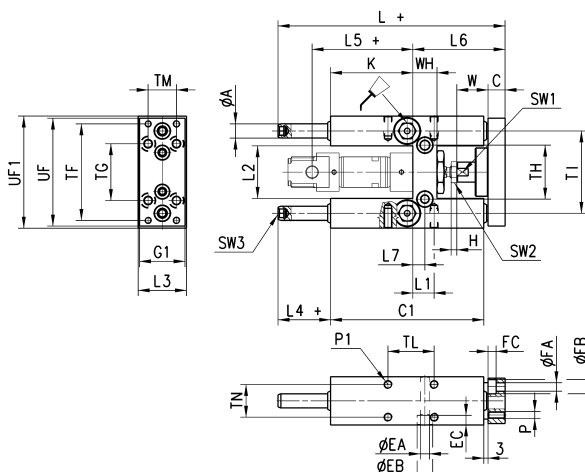
\varnothing	TF	TG	TH	TI	TL	TM	TN	UF	G1	UF1	$\varnothing A$	WH	C1	H	W	C	K	L	L1	L2	L3	L4	L5	L6	L7	P	P1	T	$\varnothing EA$	$\varnothing EB$	EC	$\varnothing FA$	$\varnothing FB$	FC	SW1	SW2	SW3
20	68	40	38	58	32,5	20	23	76	32	79	10	17	108	4	22	12	58	160	15	37	34	37	71	65	8,5	M5	M6	14	6,5	11	6,8	5,5	10	5,7	13	6	
25	68	40	38	58	32,5	20	23	76	32	79	10	17	108	6	22	12	58	160	15	37	34	37	76	65	8,5	M5	M6	14	6,5	11	6,8	5,5	10	5,7	13	17	6

Prowadnice mod. 45NHB

Odpowiednie dla siłowników serii 24 i 25 DIN/ISO 6432, Ø20 i 25.

Do smarowania prowadnic tej serii należy zastosować odpowiedni smar. Dopuszczalne siły obciążające: patrz wykres nr 2.


 W skład kompletu wchodzi:
1x nakrętka mocująca

 Opis rysunku:
+ = dodać skok

WYMIARY

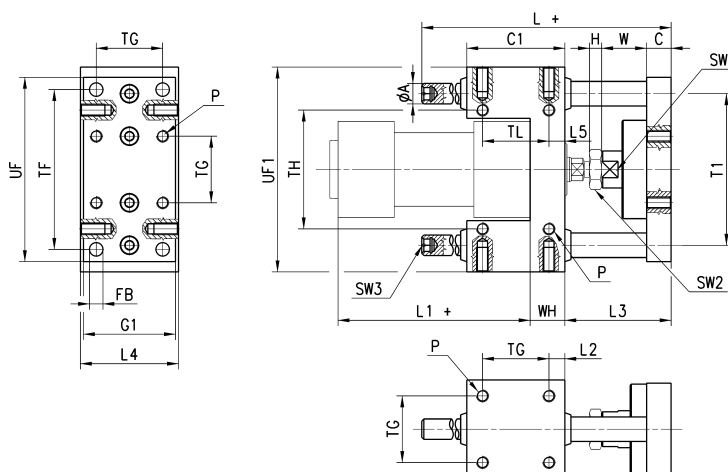
Ø	TF	TG	TH	T1	TL	TM	TN	UF	G1	UF1	A	WH	C1	H	W	C	K	L	L1	L2	L3	L4	L5	L6	L7	P	P1	T	EA	EB	EC	FA	FB	FC	SW1	SW2	SW3
20	68	40	38	58	32,5	20	23	76	32	79	10	17	108	4	22	12	58	160	15	37	34	37	71	65	8,5	M5	M6	14	6,5	11	6,8	5,5	10	5,7	13	13	6
25	68	40	38	58	32,5	20	23	76	32	79	10	17	108	6	17	12	58	160	15	37	34	37	76	65	8,5	M5	M6	14	6,5	11	6,8	5,5	10	5,7	13	17	6

Prowadnice mod. 45NUT

Odpowiednie dla siłowników serii 60, 61 i 62 DIN/ISO 6431, Ø32, 40, 50, 63, 80 i 100.

Prowadnice tej serii nie wymagają smarowania. Dopuszczalne siły obciążające: patrz wykres nr 1.


 W skład kompletu wchodzi:
4x śruba mocująca.

 Opis rysunku:
+ = dodać skok

WYMIARY

Ø	TF	TG	TH	EA	T1	P	FB	UF	G1	UF1	L	C1	H	W	C	L1	WH	L2	L3	L4	L5	TL	SW1	SW2	SW3
32	78	32,5	58	12	74	M6	6,6	90	45	100	106	48	6	22	12	94	17	7,8	52	48	7,8	32,5	15	17	6
40	84	38	64	12	80	M6	6,6	100	50	106	117	58	7	22	12	105	21	10	53	56	10	38	15	19	6
50	100	46,5	80	16	96	M8	9	120	60	125	129	59	8	26	15	106	25	6,2	64	66	6,3	46,5	22	24	6
63	105	56,5	95	16	104	M8	9	125	70	132	146	76	8	26	15	121	25	9,8	64	76	9,8	56,5	22	24	6
80	130	72	130	20	130	M10	11	155	90	165	170	90	9	32	16	128	34	9	72	98	20	50	27	30	6
100	150	89	150	20	150	M10	11	175	110	185	190	110	9	32	16	138	39	10,5	72	118	20	70	27	30	6

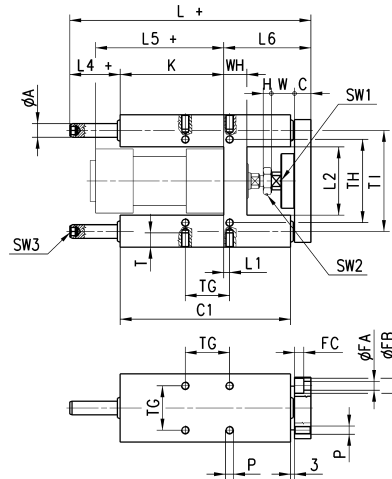
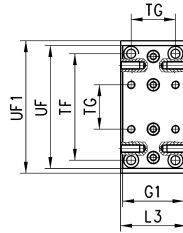
Prowadnice mod. 45NHT

Odpowiednie dla siłowników serii 60, 61 i 62 DIN/ISO 6431, Ø32, 40, 50, 63, 80 i 100.
Prowadnice tej serii nie wymagają smarowania. Dopuszczalne siły obciążające: patrz wykres nr 3.



W skład kompletu wchodzi:
4x śruba mocująca.

Opis rysunku:
+ = dodać skok



WYMIARY

Ø	TF	TG	TH	TI	UF	G1	UF1	øA	WH	C1	H	W	C	K	L	L1	L2	L3	L4	L5	L6	P	T	øFA	øFB	FC	SW1	SW2	SW3
32	78	32,5	61	74	90	45	97	12	17	125	6	17	12	76	177	4,3	50,2	50	37	94	64	M6	14	6,5	11	6,8	13	17	6
40	84	38	69	87	110	54	115	16	21	140	7	22	12	81	192	11	58,2	58	37	105	74	M6	14	6,5	11	6,8	15	19	6
50	100	46,5	85	104	130	63	137	20	26	149	8	26	15	78,5	205	19,8	70,2	70	37,5	106	89	M8	16	9	15	9	22	24	6
63	105	56,5	100	119	145	80	152	20	26	178	8	26	15	111	237	15,3	85,2	85	37	121	89	M8	16	9	15	9	22	24	6
80	130	72	130	148	180	100	189	25	34	195	9	32	20	128	280	21	105,4	105	42	128	110	M10	20	11	18	11	27	30	6
100	150	89	150	172	200	120	213	25	39	220	9	32	20	128	280	24,5	130,4	130	37	138	115	M10	20	11	18	11	27	30	6

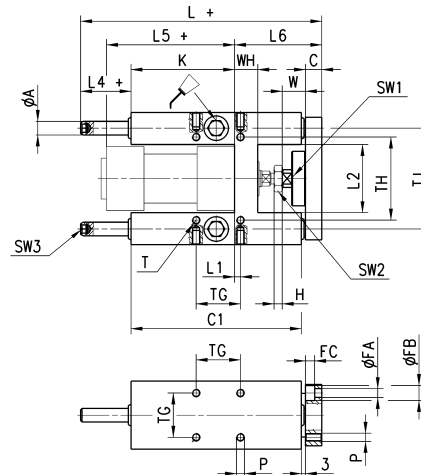
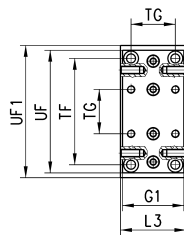
Prowadnice mod. 45NHB

Odpowiednie dla siłowników serii 60, 61 i 62 DIN/ISO 6431, Ø32, 40, 50, 63, 80 i 100.
Do smarowania prowadnic tej serii należy zastosować odpowiedni smar. Dopuszczalne siły obciążające: patrz wykres nr 2.



W skład kompletu wchodzi:
4x śruba mocująca.

Opis rysunku:
+ = dodać skok



WYMIARY

Ø	TF	TG	TH	TI	UF	G1	UF1	øA	WH	C1	H	W	C	K	L	L1	L2	L3	L4	L5	L6	P	T	øFA	øFB	FC	SW1	SW2	SW3
32	78	32,5	61	74	90	45	97	12	17	125	6	17	12	76	177	4,3	50,2	50	37	94	64	M6	14	6,5	11	6,8	13	17	6
40	84	38	69	87	110	54	115	16	21	140	7	22	12	81	192	11	58,2	58	37	105	74	M6	14	6,5	11	6,8	15	19	6
50	100	46,5	85	104	130	63	137	20	26	149	8	26	15	78,5	237	19,8	70,2	70	69,5	106	89	M8	16	9	15	9	22	24	6
63	105	56,5	100	119	145	80	152	20	26	178	8	26	15	111	237	15,3	85,2	85	37	121	89	M8	16	9	15	9	22	24	6
80	130	72	130	148	180	100	189	25	34	195	9	32	20	128	280	21	105,4	105	42	128	110	M10	20	11	18	11	27	30	6
100	150	89	150	172	200	120	213	25	39	220	9	32	20	128	280	24,5	130,4	130	37	138	115	M10	20	11	18	11	27	30	6