

Szybkozłącza serii 5000

Średnice nominalne: 5, 7 mm

Gwinty: G1/8, G1/4, G3/8, G1/2

Przewody z tworzyw sztucznych: 6/4, 8/6, 10/8;

przewody gumowe: 6x14, 8x17, 10x19, 13x23



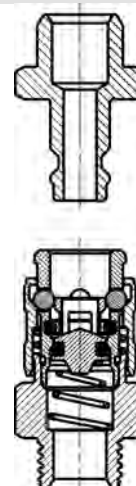
Zespoły szybkozłączne serii 5000 znajdują zastosowanie wszędzie tam, gdzie ze względów technicznych lub bezpieczeństwa konieczne jest kilkukrotne rozłączanie lub ponowne łączenie przewodów. Zespoły te umożliwiają wykonywanie tych czynności bez odłączania ciśnienia w układzie, przez co możliwe jest znaczne zaoszczędzenie czasu.

Zespoły szybkozłączne serii 5000 o profilu DN 5 mogą być łączone ze złączami Rectus serii 21-90 oraz Legris 21. Zespoły szybkozłączne serii 5000 o profilu europejskim DN 7 mogą być łączone ze złączami Cejn serii 320.

DANE OGÓLNE

Rodzaj elementu	szybkozłącze
Rodzaj konstrukcji	grzybkowa
Montaż	połączenie gwintowe
Gwint	GAS walcowy ISO 228 (BSP)
Materiały	mosiądz niklowany (hartowana stal ocynkowana tylko dla złączy z trzecią cyfrą oznaczenia 8); uszczelki z NBR
Rozmiary gwintów	G1/8-G1/4-G3/8-G1/2 dla przewodów z tworzyw sztucznych i gumy
Zakres temperatur pracy	0°C + 80°C (dla suchego powietrza -20°C)
Zakres ciśnień pracy	- 0,99 + 12 bar
Ciśnienie nominalne	6 bar
Przepływ nominalny	patrz wykresy
Średnice nominalne	5 lub 7 mm
Czynnik roboczy	sprężone powietrze lub inny czynnik o niskim ciśnieniu

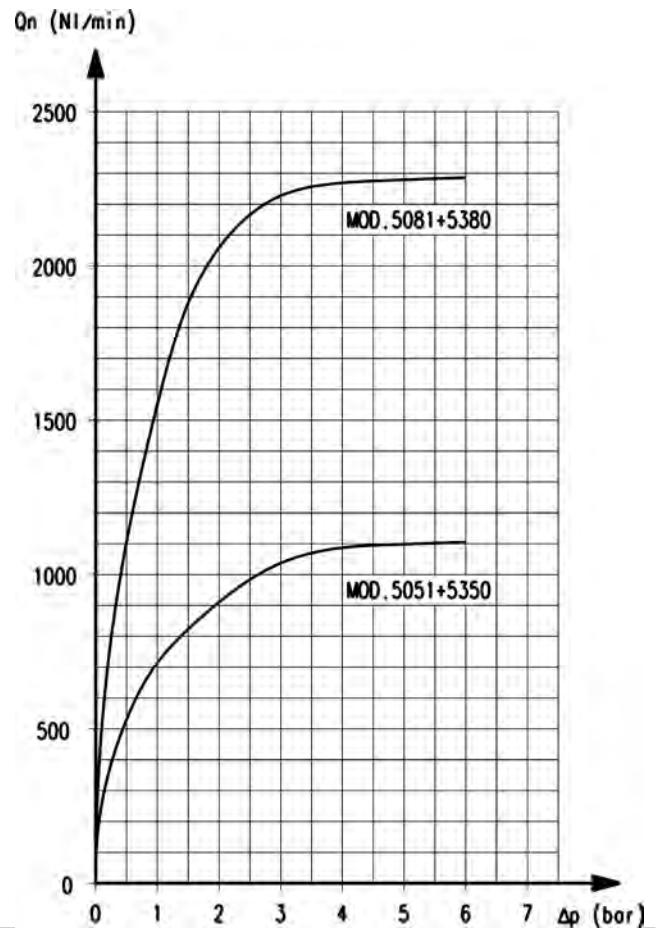
Zespoły szybkozłączne



Schemat natężenia przepływu

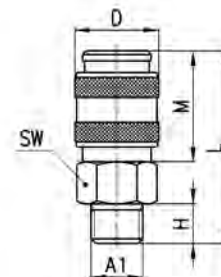
Zespoły szybkozłączne:

Wykres zamieszczony po prawej stronie przedstawia informacje przydatne w wyborze najodpowiedniejszego modelu w odniesieniu do ciśnienia pracy i wymaganego natężenia przepływu. Pomiary zostały wykonane przy użyciu modeli wskazanych poniżej i reprezentują idealne warunki pracy dla maksymalnego natężenia przepływu. W przypadku stosowania przewodów gorszej jakości należy uwzględnić gorszą wydajność.

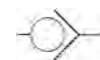



Złącza mod. 5051 serii Mini i mod. 5081, standard europejski

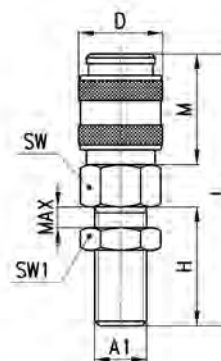
Gniazdo proste, gwint męski BSP


WYMIARY

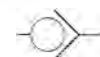
Mod.	A1	Ø	D	H	L	M	SW	Masa (g)
5051 1/8	G1/8	5	17	6	35	20,5	14	28
5051 1/4	G1/4	5	17	8	37	20,5	17	37
5081 1/4	G1/4	7	25	8	47,5	34,5	22	93
5081 3/8	G3/8	7	25	9	48,5	34,5	22	92
5081 1/2	G1/2	7	25	10	49,5	34,5	24	107


Złącza mod. 5052 serii Mini i mod. 5082, standard europejski

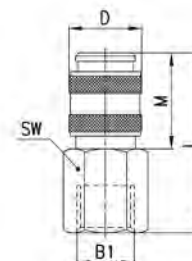
Gniazdo grodziowe, gwint męski BSP


WYMIARY

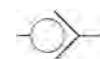
Mod.	A1	Ø	D	H	L	M	maks.	SW	SW1	Masa (g)
5052 1/8	G1/8	5	17	23	52	20,5	12	14	14	38
5052 1/4	G1/4	5	17	24	53	20,5	12	17	17	52
5082 1/4	G1/4	7	25	24	63,5	34,5	12	22	17	103


Złącza mod. 5053 serii Mini i mod. 5083, standard europejski

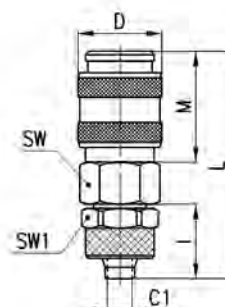
Gniazdo grodziowe, gwint żeński BSP


WYMIARY

Mod.	B1	Ø	D	L	M	SW	Masa (g)
5053 1/8	G1/8	5	17	37,5	20,5	14	33
5053 1/4	G1/4	5	17	39,5	20,5	17	44
5083 1/4	G1/4	7	25	47,5	34,5	17	88
5083 3/8	G3/8	7	25	49	34,5	20	93
5083 1/2	G1/2	7	25	53	34,5	24	103


Złącza mod. 5054 serii Mini i mod. 5084, standard europejski

Gniazdo proste ze złączką zakręcaną

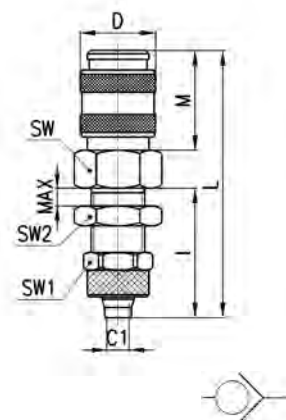

WYMIARY

Mod.	Przewód	Ø	C1	D	I	L	M	SW	SW1	Masa (g)
5054 6/4	6/4	5	3	17	15	44	20,5	14	12	36
5054 8/6	8/6	5	5	17	15	44	20,5	14	14	38
5084 8/6	8/6	7	5	25	15	54,5	34,5	22	14	99
5084 10/8	10/8	7	6,5	25	16,5	56	34,5	22	16	103



Złącza mod. 5055 serii Mini

Gniazdo grodziowe ze złączką zakręcaną

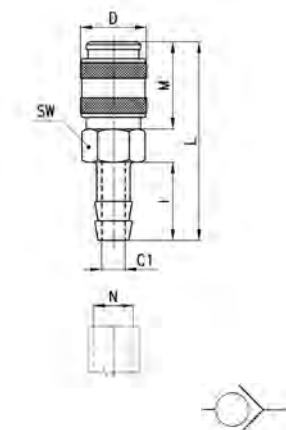


WYMIARY

Mod.	Przewód	Ø	C1	D	I	L	M	Maks.	SW	SW1	SW2	Masa (g)
5055 6/4	6/4	5	3	17	29	58	20,5	10	14	12	14	44
5055 8/6	8/6	5	5	17	29	58	20,5	11	17	14	17	52

Złącza mod. 5056 serii Mini i mod. 5086, standard europejski

Gniazdo ze złączką choinkową

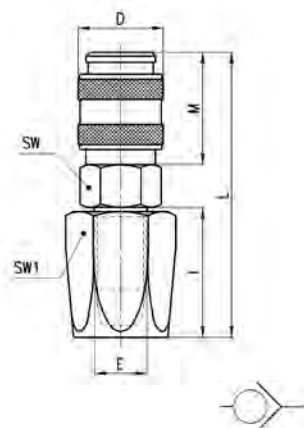


WYMIARY

Mod.	N	Ø	C1	D	I	L	M	SW	Masa (g)
5056 06	6	5	3	17	20	49	20,5	14	30
5056 09	9	5	5	17	20	49	20,5	14	32
5086 09	9	7	5	25	20	59,5	34,5	22	95
5086 12	12	7	8	25	20	59,5	34,5	22	96

Złącza mod. 5057 serii Mini i mod. 5087, standard europejski

Gniazdo z gwintem żeńskim

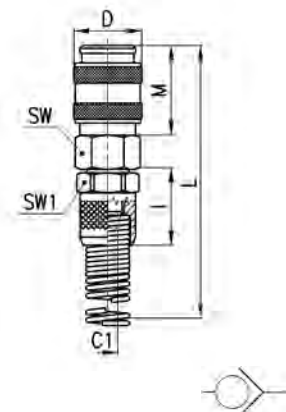


WYMIARY

Mod.	Przewód	Ø	E	D	I	L	M	SW	SW1	Masa (g)
5057 6x14	6 x 14	5	9	17	25	54,5	20,5	17	17	62
5087 6x14	6 x 14	7	9	25	25	64,5	34,5	22	17	117
5087 8x17	8 x 17	7	10	25	25	64,5	34,5	22	19	123
5087 10x19	10 x 19	7	12	25	27	66,5	34,5	22	22	141
5087 13x23	13 x 23	7	15	25	37	76,5	34,5	22	27	195

Złącza mod. 5058 serii Mini i mod. 5088, standard europejski

Gniazdo wzmocnione sprężyną

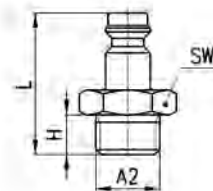


WYMIARY

Mod.	Przewód	Ø	C1	D	I	M	L	SW	SW1	Masa (g)
5058 6/4	6/4	5	3	17	19	20,5	120,5	14	14	48
5058 8/6	8/6	5	5	17	19	20,5	124,5	14	14	54
5088 8/6	8/6	7	5	25	19	34,5	135	22	14	118
5088 10/8	10/8	7	6,5	25	21,5	34,5	139,5	22	16	125

Złącza mod. 5150, profil mini i mod. 5180, profil europejski

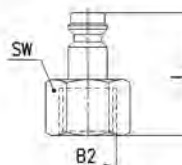
Wtyk, gwint zewnętrzny


WYMIARY

Mod.	A2	Ø	H	L	SW	Masa (g)
5150 1/8	G1/8	5	6	26	13	12
5150 1/4	G1/4	5	8	28,5	17	19
5180 1/4	G1/4	7	8	33	17	21
5180 3/8	G3/8	7	9	34	19	26
5180 1/2	G1/2	7	10	35,5	24	34


Złącza mod. 5350, profil mini i mod. 5380, profil europejski

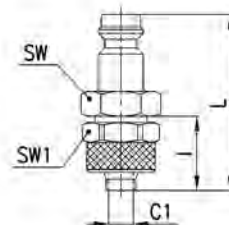
Wtyk, gwint wewnętrzny


WYMIARY

Mod.	B2	Ø	L	SW	Masa (g)
5350 1/8	G1/8	5	25,5	13	14
5350 1/4	G1/4	5	27,5	17	18
5380 1/4	G1/4	7	31,5	17	21
5380 3/8	G3/8	7	32,5	19	23
5380 1/2	G1/2	7	36,5	24	37


Złącza mod. 5450, profil mini i mod. 5480, profil europejski

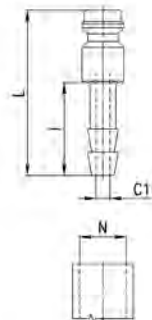
Wtyk ze złączem zakręcany


WYMIARY

Mod.	Przewód	Ø	C1	I	L	SW	SW1	Masa (g)
5450 6/4	6/4	5	3	15	35	12	12	17
5450 8/6	8/6	5	5	15	35	13	14	22
5480 8/6	8/6	7	5	15	39,5	14	14	25
5480 10/8	10/8	7	6,5	16,5	41,5	17	16	33


Złącza mod. 5650, profil mini i mod. 5680, profil europejski

Wtyk ze złączem choinkowym

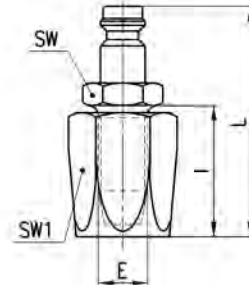

WYMIARY

Mod.	N	Ø	C1	I	L	Masa (g)
5650 06	6	5	3	20	35,5	8
5650 09	9	5	5	20	35,5	11
5680 06	6	7	3	20	40	14
5680 09	9	7	5	20	40	15
5680 12	12	7	7	20	40	19



Złącza mod. 5750, profil mini i mod. 5780, profil europejski

Wtyk z gwintem wewnętrznym

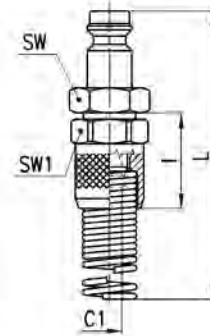


WYMIARY

Mod.	Przewód	Ø	E	I	L	SW	SW1	Masa (g)
5750 6x14	6 x 14	5	9	25	45	14	17	40
5780 6x14	6 x 14	7	9	25	50	14	17	44
5780 8x17	8 x 17	7	10	25	50	14	19	50
5780 13x23	13 x 23	7	15	37	62	19	27	123

Złącza mod. 5850, profil mini i mod. 5880, profil europejski

Wtyk wzmocniony sprężyną



WYMIARY

Mod.	Przewód	Ø	C1	I	L	SW	SW1	Masa (g)
5850 6/4	6/4	5	3	19	111,5	12	12	27
5850 8/6	8/6	5	5	19	116	14	14	40
5880 8/6	8/6	7	5	19	120	14	14	44
5880 10/8	10/8	7	6,5	21,5	125	17	16	55